



# Aménagement d'entreprise



**ERIKS**

Le (ré)aménagement de votre atelier et/ou de votre entrepôt établit la base de votre entreprise. Un aménagement bien pensé permet d'augmenter l'efficacité de votre entrepôt et de votre atelier.

Un entrepôt et un bureau bien organisés créent un gain de temps, une économie de place, améliorent l'efficacité et par-dessus tout, ils ont une influence positive sur l'atmosphère de travail.

Il est donc très important que cet aménagement soit effectué en s'appuyant sur les bonnes connaissances et sur les bons produits.

Depuis des années déjà, ERIKS conseille et fournit des produits et des solutions pour aménager des entreprises de façon adaptée. ERIKS ne travaille pas seulement à l'échelle des produits mais aussi au niveau de l'ergonomie, de la convivialité et de l'efficacité.

Vous pouvez vous tourner vers ERIKS pour obtenir des avis professionnels sur votre (ré)aménagement. Nous réalisons une ébauche de projet visuelle afin que notre proposition soit claire. Nous accompagnons votre projet et nous prenons votre planning complètement en charge, y compris le traitement logistique, le montage et l'installation. En bref, nous réglons tout pour vous de A à Z.



## ERIKS vous propose:

- Un (ré)aménagement efficace de votre entrepôt déjà existant ou nouveau
- Des conseils professionnels sur mesure
- Ebauche/visualisation
- Planning et accompagnement du projet
- Conseils et articles pour la conservation des substances dangereuses ou potentiellement nocives
- Création d'un espace séparé (intérieur ou extérieur) à l'aide d'unités de bureau ou de conteneurs de matériel
- Toutes sortes d'aides pour le transport interne: charger, décharger, déplacer, ...
- Webinaires/formations sur mesure
- Audits complets de votre entreprise

**ERIKS**

# Produits

## Aménagement de magasin et d'atelier

- Etablis, tables de montage, tables d'emballage, mobilier en acier inoxydable
- Armoires: armoires à tiroirs, armoires à portes battantes, armoires pour charges lourdes, garde-robes, armoires à casiers, armoires de sécurité, systèmes NC, ...
- Rayonnages: rayonnages à étagères, rayonnages à palettes, rayonnages Cantilever, rayonnages pour charges lourdes, rayonnages pour enrouleurs de câbles, ...
- Chaises, bancs de vestiaire, tabourets, ...
- Sécurité: protection contre les collisions, poteaux de délimitation avec ruban ou chaîne, barrières extensibles, miroirs de sécurité, ...
- Enrouleurs: enrouleurs de tuyaux, enrouleurs de câbles
- Eclairage: lampes de chantier, baladeuses, lampes de poche, lampes frontales, ...
- Casiers de rangement, bacs de stockage, plaques perforées avec accessoires, ...
- Systèmes de parois de séparation, bouclier pour machine, ...
- Panneaux à outils avec ombres, 5S, articles de nettoyage, ...
- Marquage de sol, marquage logistique, cadenas

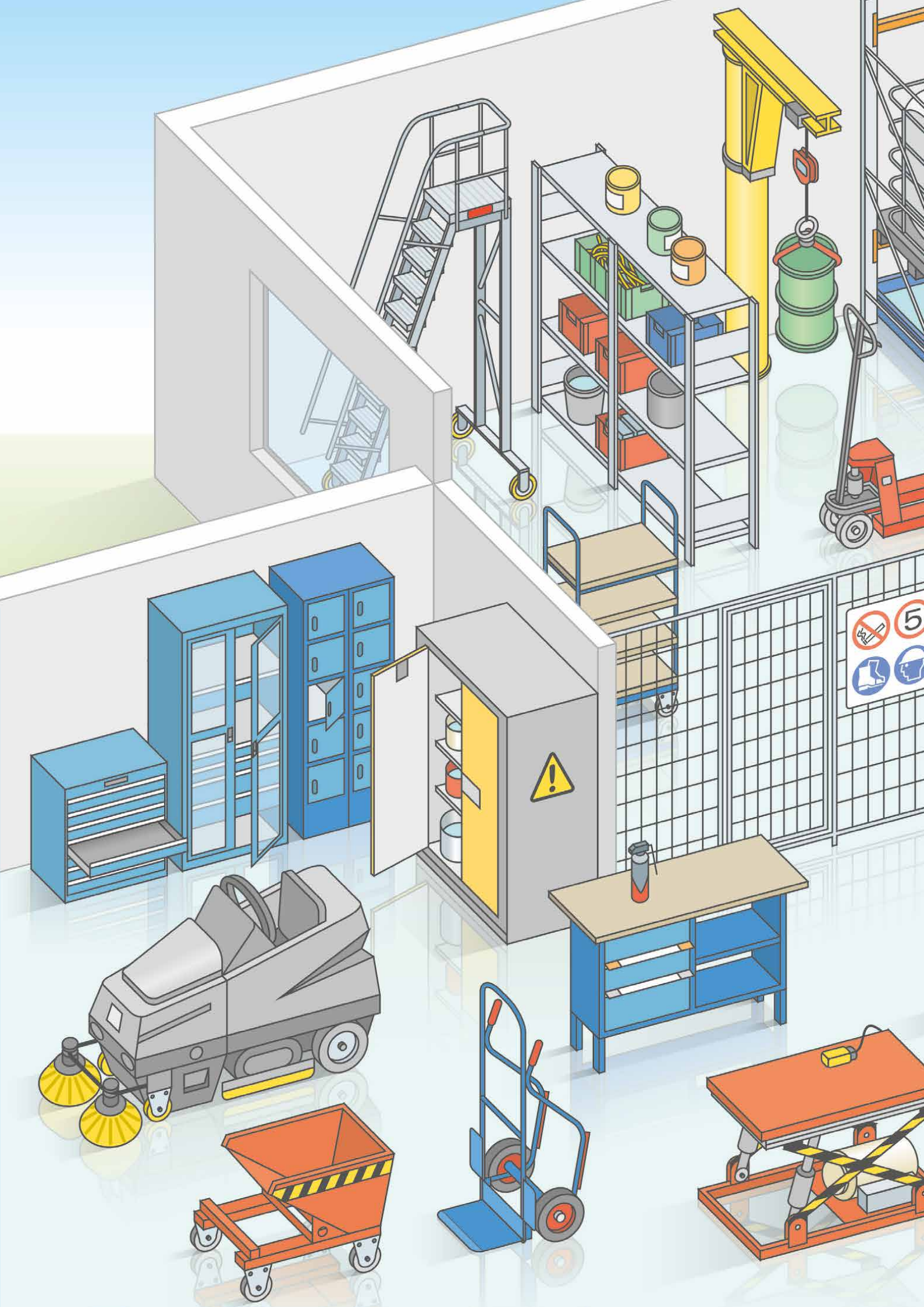
## ERIKS aménage un espace pour stocker les instruments de mesure en toute sécurité chez son client CFL

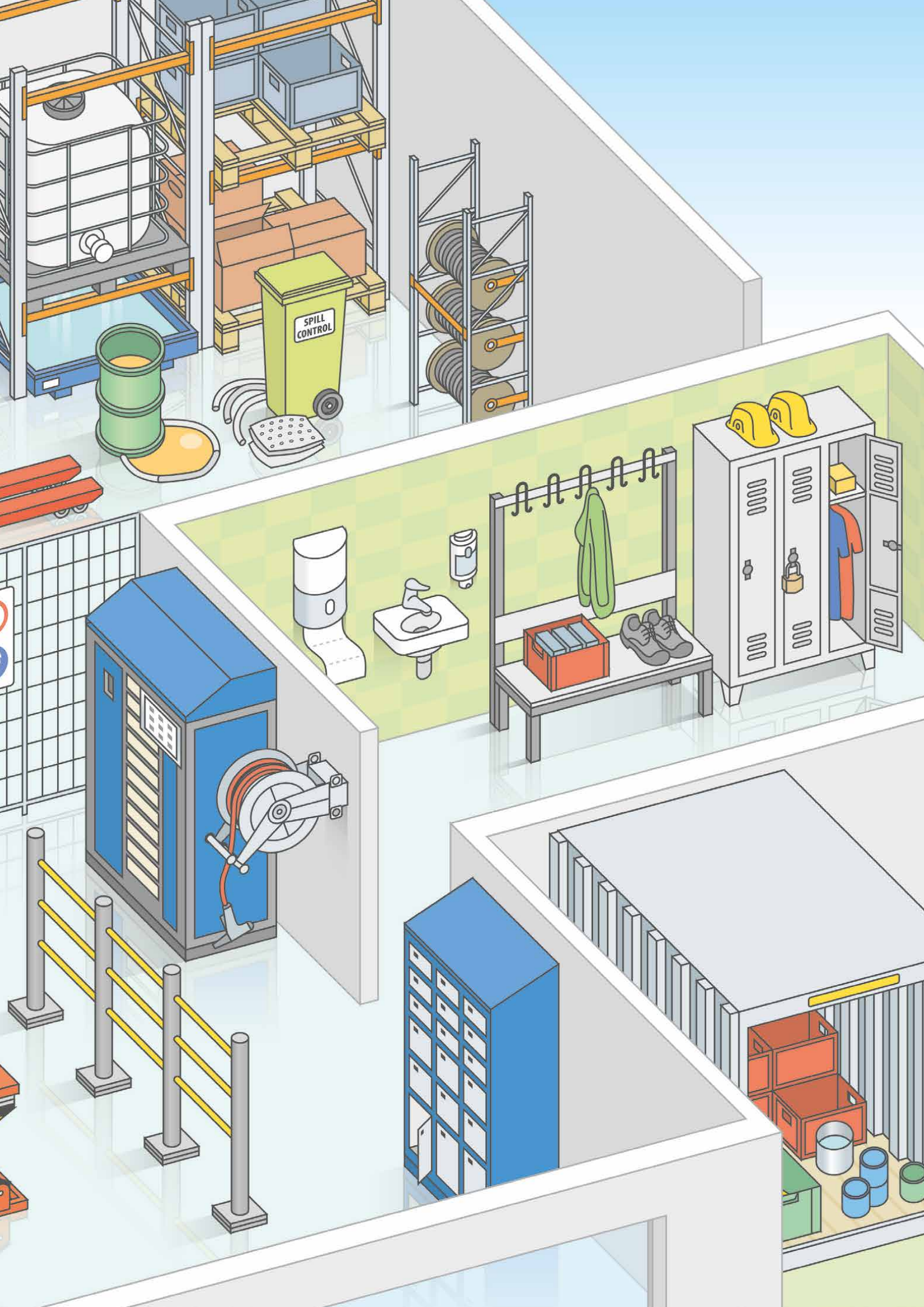
CFL, la Société Nationale des Chemins de Fer Luxembourgeois, et ERIKS recherchaient une solution pour simplifier la gestion d'appareils de mesures sensibles et coûteux de CFL. Jusqu'à présent, ces outils de mesure étaient disponibles en accès libre et n'avaient pas de place fixe, cela causait de longues recherches et des pertes de temps inutiles. CFL avait aussi exprimé le souhait d'avoir la solution la plus compacte possible, afin de créer plus d'espace dans l'atelier de mesure qui n'est pas très grand.

ERIKS a proposé d'aménager l'espace en fonction des besoins en matériel. A l'aide d'un dessin 3D, l'espace de stockage a été divisé de façon pratique et utilisé de manière optimale. Grâce au système Lista de parois à tiroirs, toutes les armoires ont pu être adaptées au matériel que les employés de CFL utilisent quotidiennement. La solution d'ERIKS a ainsi permis à tous les instruments de mesures sensibles et coûteux d'être stockés en toute sécurité tout en étant rapidement à disposition. L'atelier affiche désormais une allure professionnelle et grâce à la compacité de la solution, il est devenu plus spacieux et plus clair.

**Un atout supplémentaire:** grâce au choix de couleurs très étendu de Lista, il a même été possible de réaliser l'installation aux couleurs de CFL.







## Transport interne

- Dispositifs d'accès en hauteur: échelles, escabeaux, échafaudages, ...
- Chariots: diables, transpalettes, chariots à plateaux, gerbeurs, chariots de transport, ...
- Lever et soulever: manutention de fûts, palans, chariots porte-palan, grues, crics à manivelle, treuils, chaînes, palonniers à ventouses, sangles et élingues de levage, ...
- Hydraulique: crics bouteille, vérins, ...
- Tables élévatrices
- Roues: roues pivotantes et fixes, roues pour charges lourdes, ...



## Environnement et sécurité

- Bacs de récupération (fûts, IBC, ...)
- Etagères à fûts
- Conteneurs: conteneurs de stockage, conteneurs IBC, conteneurs pour matières dangereuses, conteneurs à déchets, ...
- Stockage de bouteilles de gaz
- Réservoirs de sécurité, armoires de sécurité, bidons de sécurité, ...
- Spill Control

- Papier essuie-tout, chiffons de nettoyage, coton de nettoyage, ...
- Poubelles, conteneur à déchets, ...
- Nettoyants pour pièces
- Machines de nettoyage: nettoyeurs haute pression, aspirateurs industriels, nettoyeurs et aspirateurs vapeur, autolaveuses, balayeuses, nettoyage cryogénique, ...
- Savon à mains et essuie-mains (+distributeurs)
- Signalisation de sécurité, LoTo, ...

## Aménagement de bureaux

- Bureaux
- Armoires: armoires de bureau, armoires d'archives, vitrines, ...
- Chaises

- Tableaux blancs
- Porte-manteaux
- Coffres à clés

## Aménagement extérieur

- Conteneurs de matériel
- Modules de rangement: espaces d'atelier et de bureau

- Stockage et abris couverts



# Services



## VMI (Vendor Managed Inventory)

Lorsque vous confiez la gestion de vos stocks à ERIKS, vous avez alors la certitude de toujours disposer dans votre propre entrepôt des composants mécaniques dont vous avez besoin. Vos tâches administratives se réduisent de façon drastique et le stock est toujours ajusté en fonction de votre consommation réelle, c'est-à-dire qu'il n'y en a jamais trop peu mais aussi jamais trop. Un employé d'ERIKS enregistre la consommation de la période écoulée et remplit le stock sur base des quantités préalablement déterminées. Périodiquement, il optimise l'assortiment pour répondre aux changements éventuels des besoins et ainsi minimaliser les coûts de stockage.

## Vending machines

Vous voulez un meilleur contrôle sur la distribution des articles de consommation courante dans votre atelier? Alors nos « vending machines » représentent une solution pour vous. Les EPI tels que les chaussures et les lunettes de sécurité mais aussi les forêts et les batteries sont des articles nécessaires au quotidien et qui doivent par conséquent se trouver dans le stock en quantité adéquate.

Grâce à nos « vending machines » et au logiciel associé, la disponibilité de votre assortiment devient optimale et son utilisation visible (par article, par utilisateur). Nous proposons des « vending machines » sur mesure adaptées à votre utilisation, à la valeur des produits et bien sûr, à vos souhaits personnels.

## Service de montage

ERIKS travaille avec un partenaire spécialisé qui vient chez vous pour le montage de rayonnages pour étagères, palettes, enrouleurs de câbles, Cantilever, ... et l'installation de toutes sortes de rayonnages & des systèmes Lista de parois à tiroirs.

## Inspection d'entrepôts

Les rayonnages d'entrepôts doivent être inspectés au moins une fois par an. ERIKS travaille avec un organisme de contrôle agréé qui réalise un contrôle soigneux de vos rayonnages. Il vérifie l'état général des rayonnages et identifie les parties qui sont éventuellement endommagées. Après l'inspection, vous recevez un rapport détaillé contenant les éventuelles remarques et propositions d'action.

## Inspection de moyens de levage et de hissage

La sécurité prime lors de l'utilisation de moyens de levage et de hissage. C'est pourquoi il est légalement obligatoire de faire contrôler les moyens de levage et de hissage, non seulement lors de la mise en service des appareils mais aussi lors d'inspections périodiques (contrôles trimestriels). ERIKS travaille pour cela avec une instance de contrôle reconnue. Ils peuvent vérifier tous vos moyens de levage et de hissage, équipements de protection individuelle, équipements antichute et matériel d'escalade. Après l'inspection, vous recevez un certificat d'inspection.



### ERIKS Belgique

Siège social Mol

### Adresse

Nijverheidsstraat 13  
Industrieterrein II  
2400 Mol  
T +32 14 34 64 34  
E mol@eriks.be

### Contact ERIKS Tools

T +32 56 23 67 13  
E tools@eriks.be

Pour tous les sites ERIKS, veuillez  
consulter [www.eriks.be/fr/contact](http://www.eriks.be/fr/contact)

Suivez ERIKS en ligne



[www.eriks.be](http://www.eriks.be)  
[shop.eriks.be](http://shop.eriks.be)

